

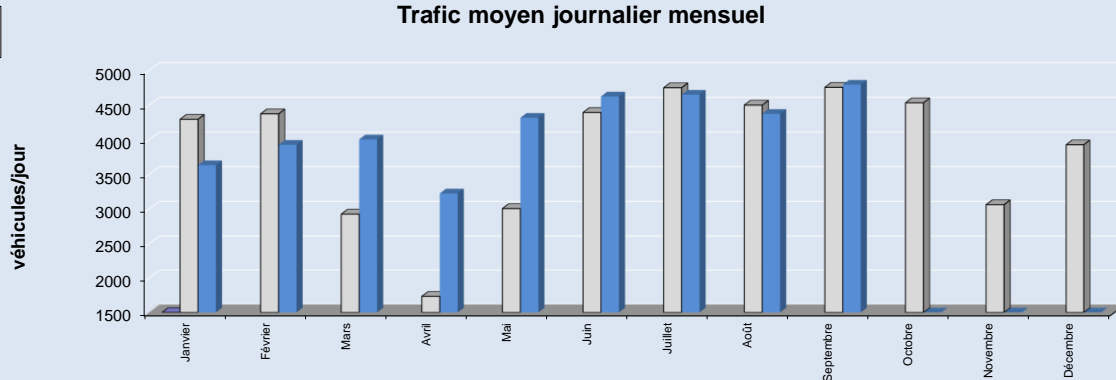
Le trafic global moyen de septembre 2021 connaît une légère progression par rapport à l'année précédente, d'environ 1% (+0,8%). La part du trafic poids lourds régresse de 3,02 points. Concernant le comportement des usagers, la proportion de véhicules roulant en dessous de la vitesse réglementaire (90 km/h) est de 84%, soit une régression de 2 points par rapport à août 2021 mais équivalent à septembre 2020.

Trafic moyen du mois ^(x)

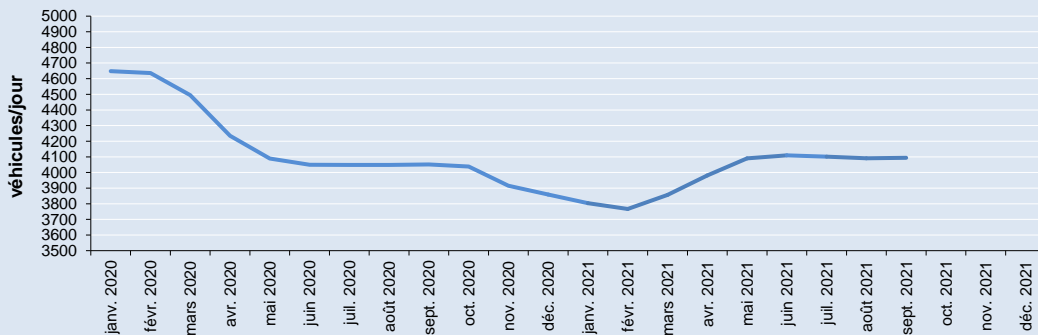
	trafic total	trafic PL
2020	4761 V/J	17,80 %
2021	4799 V/J	14,78 %
Evolution	+0,8%	-138 PL/j.

(x) = indicateur "virtuel" construit, depuis février 2021, à partir des données de 14 stations de comptage permanent sur les RD structurantes (cf. carte)

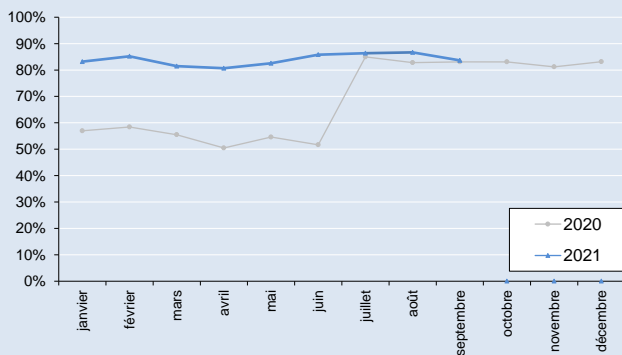
Trafic moyen journalier mensuel



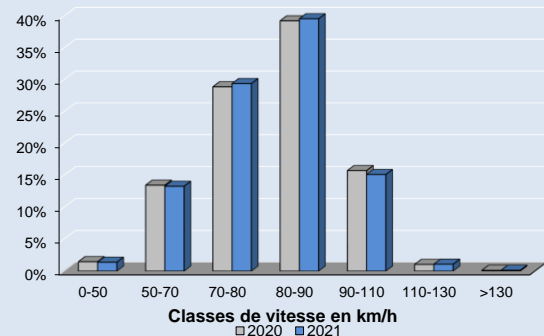
Trafic moyen journalier calculé sur les 12 derniers mois ("moyenne annuelle glissante")



% usagers respectant la vitesse réglementaire

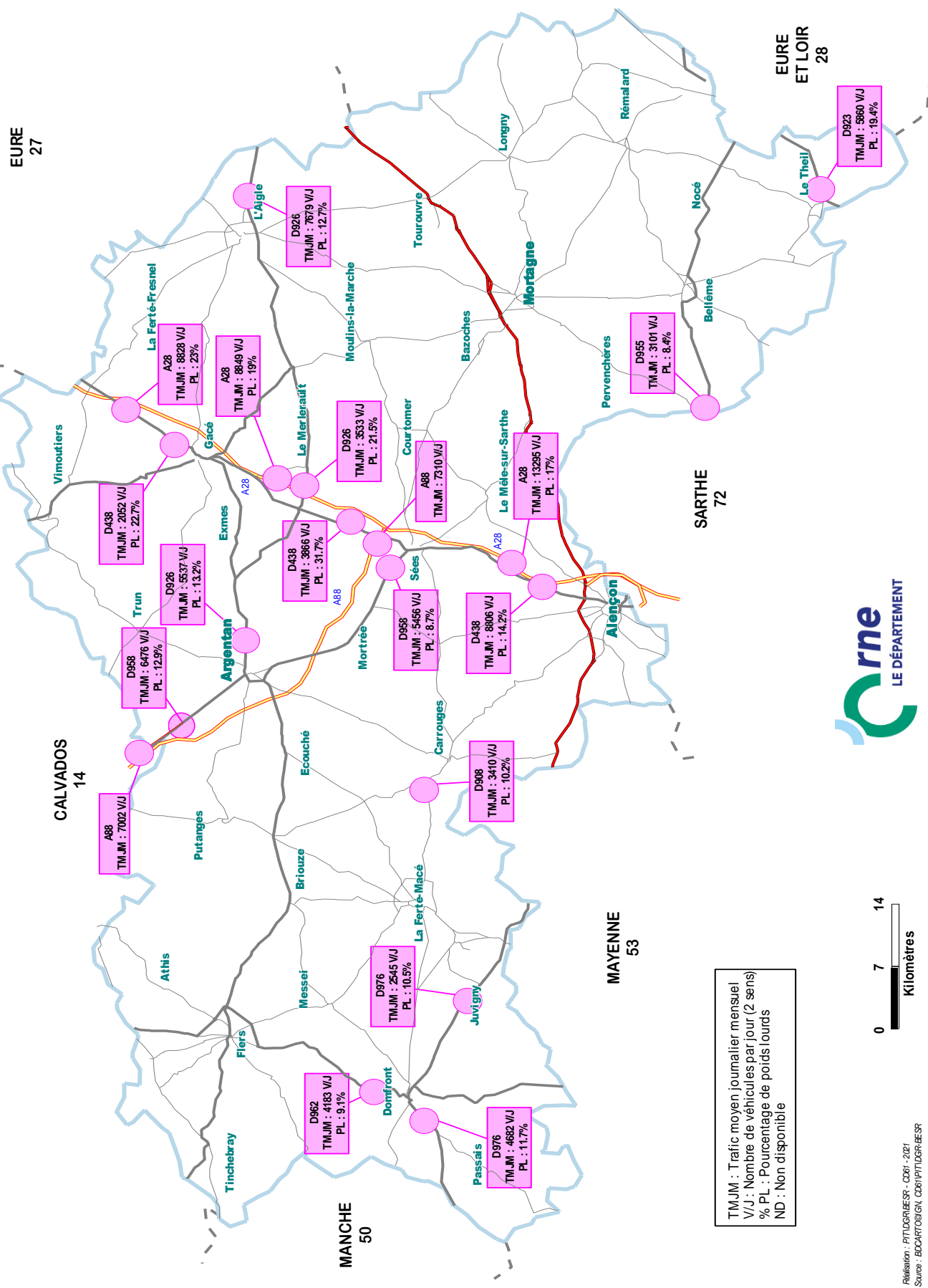


Profil de répartition des vitesses sur route bidirectionnelle limitée à 90 km/h



Observatoire du trafic

Données du mois de septembre 2021



TMJM : Trafic moyen journalier mensuel
 V/J : Nombre de véhicules par jour (2 sens)
 % PL : Pourcentage de poids lourds
 ND : Non disponible