

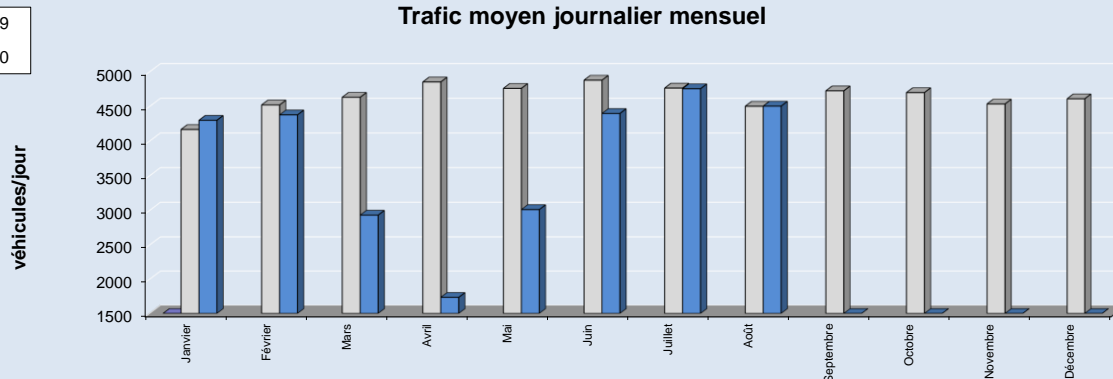
Le trafic global moyen d'août 2020 est stable par rapport à l'année précédente (+0,05%). La part du trafic poids lourds est également stable et leur nombre reste identique. Concernant le comportement des usagers, la proportion de véhicules roulant en dessous de la vitesse réglementaire (90 km/h) est de 83%, soit une légère diminution de 2% par rapport au mois précédent (juillet 2020).

Trafic moyen du mois ^(x)

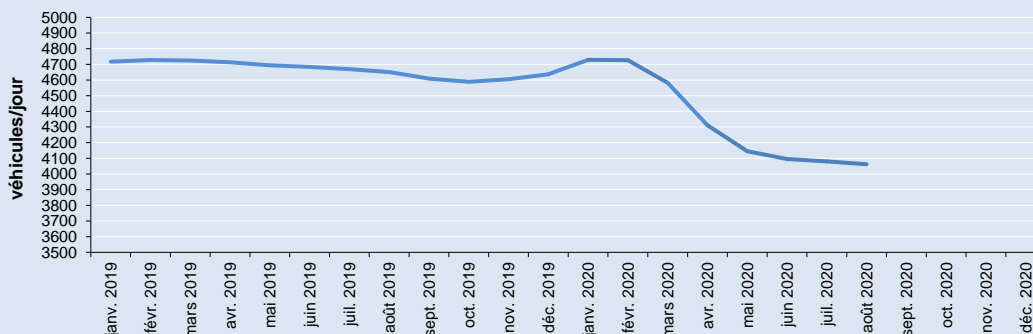
	trafic total	trafic PL
2019	4502 V/J	15,43 %
2020	4504 V/J	15,43 %
Evolution	+0,05%	+0 PL/j.

(x) = indicateur "virtuel" construit à partir des données des stations de comptage permanent sur les RD structurantes (cf. carte)

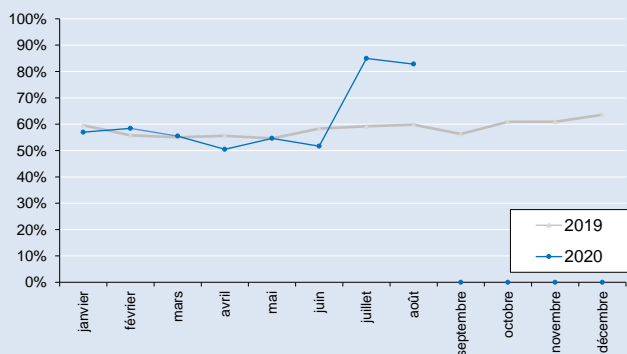
Trafic moyen journalier mensuel



Trafic moyen journalier calculé sur les 12 derniers mois ("moyenne annuelle glissante")



% usagers respectant la vitesse réglementaire



Profil de répartition des vitesses sur route bidirectionnelle limitée à 90 km/h

