

Le trafic global moyen de juillet 2020 connaît une certaine stabilité par rapport à l'année précédente (-0,2%). La part du trafic poids lourds régresse légèrement de 0,93 point et perd 47 unités en nombre.

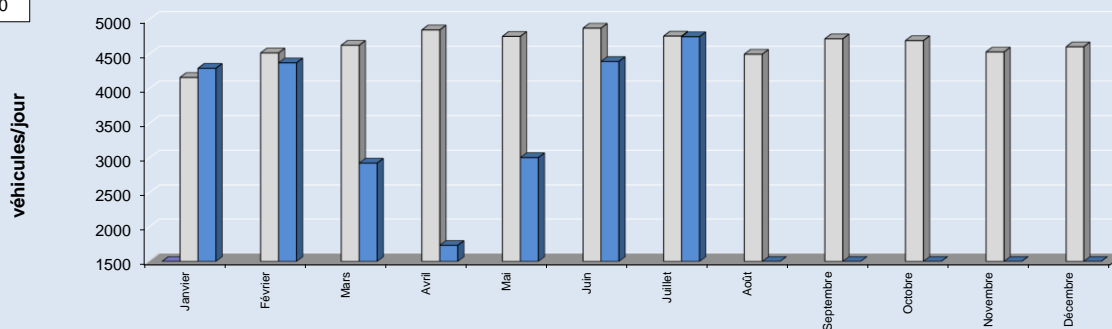
Concernant le comportement des usagers, la proportion de véhicules roulant en dessous de la vitesse réglementaire (90 km/h pour les axes pris en compte) est de 85%, une part importante des conducteurs continue à rouler entre 80 km/h et 90 km/h.

Trafic moyen du mois ^(x)

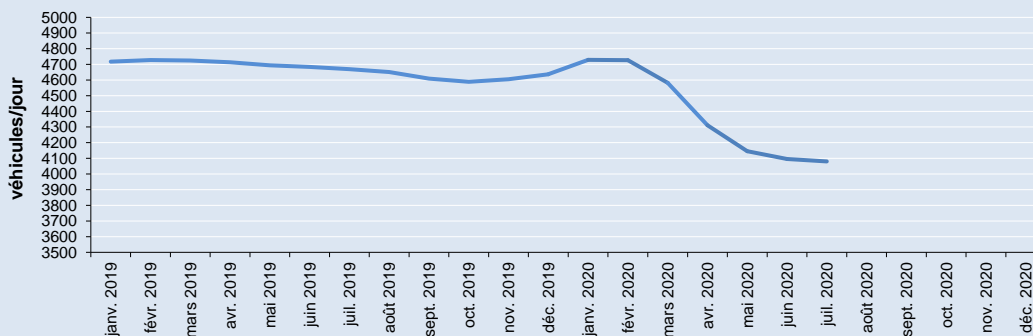
	trafic total	trafic PL
2019	4764 V/J	18,20 %
2020	4755 V/J	17,24 %
Evolution	-0,2%	-47 PL/j.

(x) = indicateur "virtuel" construit à partir des données des stations de comptage permanent sur les RD structurantes (cf. carte)

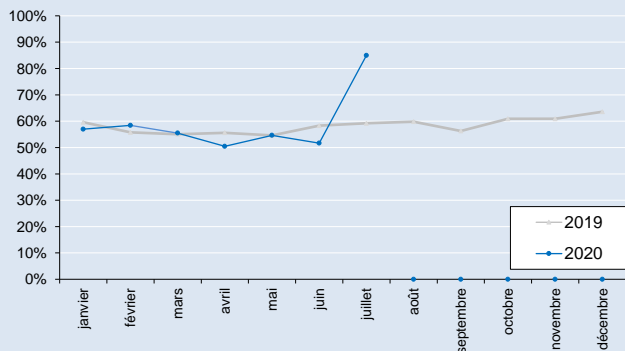
Trafic moyen journalier mensuel



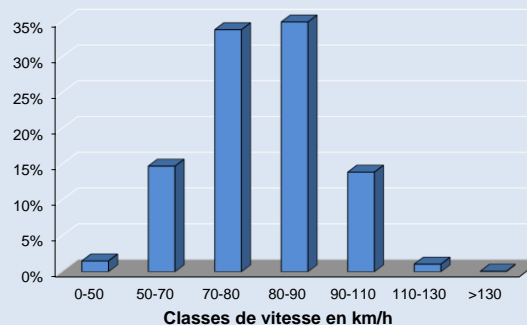
Trafic moyen journalier calculé sur les 12 derniers mois ("moyenne annuelle glissante")



% usagers respectant la vitesse réglementaire

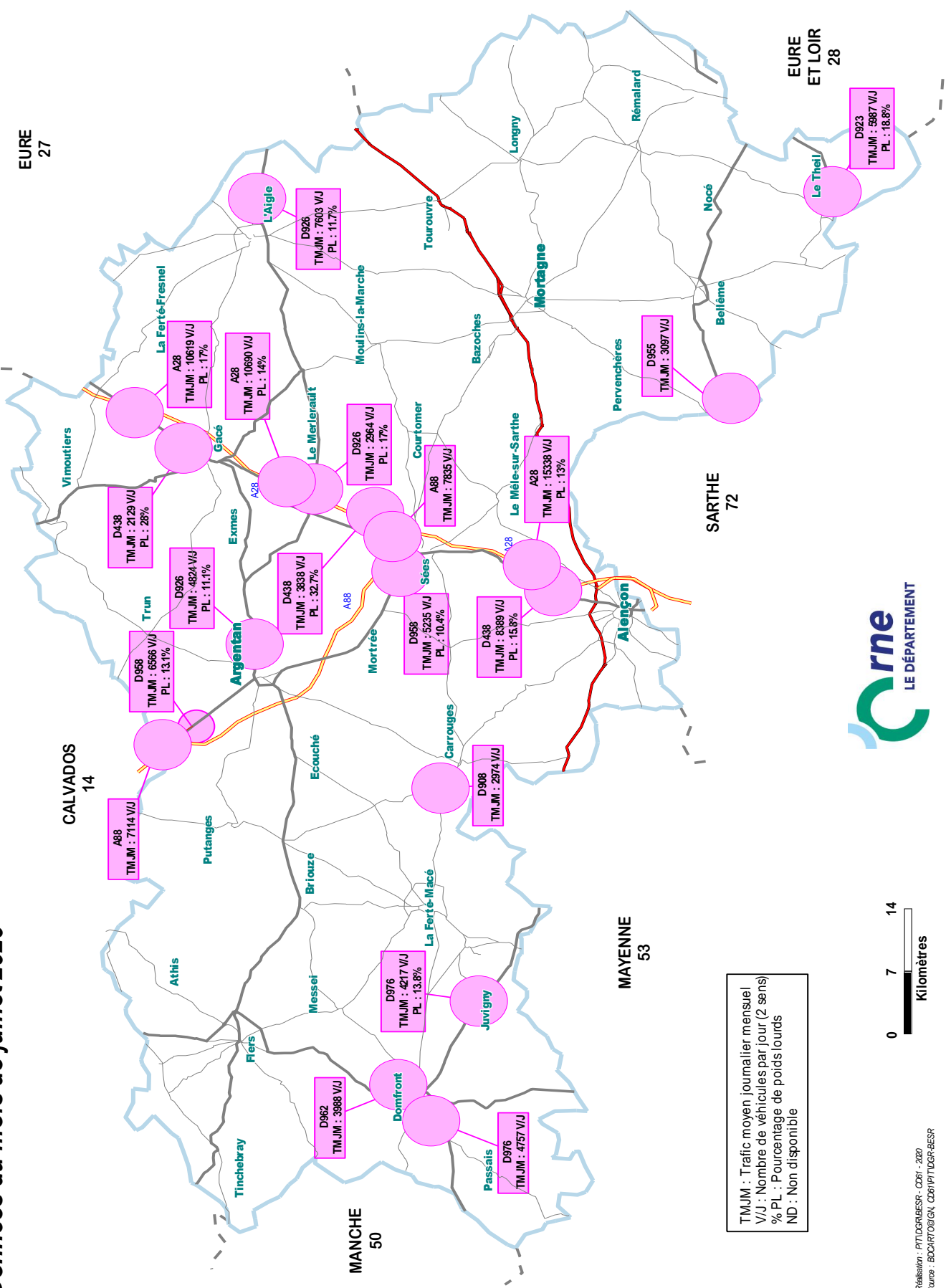


Profil de répartition des vitesses sur route bidirectionnelle limitée à 90 km/h



Observatoire du trafic

Données du mois de juillet 2020



TMJM : Trafic moyen journalier mensuel
 V/J : Nombre de véhicules par jour (2 sens)
 % PL : Pourcentage de poids lourds
 ND : Non disponible

